

Fliesenverlegung auf Mischuntergründen: PCI-Systemlösung sorgt für Sicherheit

## **Auf festem Boden: PCI rückt Automodelle in neues Licht**

Im siebtgrössten Lebens- und Wirtschaftsraum der Schweiz befindet sich die Häusermann AG Garage. Die offizielle BMW und MINI Vertretung für die Region Aareland platzte jedoch aus allen Nähten. Dringend wurde mehr Platz für die Präsentation der neuesten Automodelle, für die Carrosserie-Abteilung und das Reifenhotel benötigt. Die umfangreichen Umbau- und Sanierungsarbeiten wurden nach den neuesten Corporate Identity-Vorgaben des Münchner Autobauers BMW umgesetzt.

Damit das neue Ambiente im Autohaus fachmännisch geschaffen werden konnte, unterstützte die PCI Bauprodukte AG die Bauherrschaft, den Planer und vor allem den Unternehmer, die Weber Ofenbau AG, über die gesamte Dauer des Umbaus. Die Mischuntergründe und Höhenunterschiede stellten Planer und Unternehmer vor eine echte Herausforderung. Die Lösung: die perfekt aufeinander abgestimmten Produkte der PCI.

**PCI Bauprodukte AG**  
Im Tiergarten 7  
8055 Zürich  
Tel. +41 58 958 21 21  
Fax +41 58 958 31 22

## **Mischuntergründe: Mit System angehen**

Das systematische Vorgehen mit dem PCI System Universal ermöglicht es, dass die unterschiedlichen Bodenbeläge nicht aufwendig entfernt werden mussten: Da nicht alle bestehenden Bodenbeläge die gleiche Aufbauhöhe hatten, war eine clevere Produktlösung notwendig: Mit der Ausgleichmasse aus der Produktfamilie der PCI Periplane war das Ausgleichen der Höhenunterschiede von fünf bis neun Millimetern einfach umzusetzen. Für die anschliessende Plattenverlegung kamen dann Verlege- und Fugemörtel entsprechend der Belagsanforderungen zum Einsatz. Ausschlaggebend für die Wahl der Verarbeitungsprodukte war letztlich der systematische Ansatz der PCI-Produktlösungen: Sie bieten einen bedeutenden Mehrwert für Planer, Verarbeiter und Bauherren und zeichnen sich durch gut aufeinander abgestimmte und hochwertige Produkte mit Planungssicherheit für eine professionelle und dauerhafte Ausführung aus. Nicht ohne Grund setzt der beauftragte Fliesenverlegebetrieb, die Weber Ofenbau AG in Erlinsbach, seit über zehn Jahren auf die Produkte und Fachkompetenz der PCI.

## **Der Clou: PCI Armiermatte GFM**

Mischuntergründe wie sie bei der Häusermann AG Garage vorlagen, können besonders in den Grenzbereichen zu Rissbildung führen, verursacht durch Höhenunterschiede und unterschiedliche Belageigenschaften. Genau für diese Anforderungen hat PCI ein durchdachtes System entwickelt, das ebenso wirtschaftlich wie schnell

**PCI Bauprodukte AG**  
Im Tiergarten 7  
8055 Zürich  
Tel. +41 58 958 21 21  
Fax +41 58 958 31 22

realisierbar ist: Mit den PCI Armiermatten GFM und GFS in Kombination mit der faserarmierten PCI Periplan-Bodenausgleichsmasse lässt sich problemlos der notwendige Verbundausgleich herstellen – auf Mischuntergründen ebenso wie auf Estrichen mit vorhandenen Rissen und Scheinfugen sowie auf riss- oder schwingungsgefährdeten Untergründen wie beispielsweise Holzdielenkonstruktionen.

Beim Verbundausgleich im Autohaus Häusermann kam die PCI Armiermatte GFM zum Einsatz. Der besondere Clou dieser Glasfaser-Verstärkung: Das spezielle Bindemittel, das die alkaliresistenten Glasfasern im Lieferzustand in Mattenform zusammenhält, löst sich bei Kontakt mit der frischen PCI Bodenausgleichsmasse auf. Hochkonzentriert verbleiben die Armierungsfasern in alle Richtungen wirkend im unteren Grenzflächenbereich und können von der Ausgleichsmasse PCI Periplan Multi vollständig umhüllt werden. Mit der PCI Systemlösung lassen sich nicht nur Risse „überbrücken“ und Spannungen „in sich“ verteilen, sie bildet zusätzlich eine verfestigende Wirkung auf den vorgeschädigten Untergrund aus. Die Untergrundvorbereitungen entsprechen dabei den üblichen Massnahmen wie bei jedem konventionellen Bodenausgleich.

## **PCI Periplan: Bodenausgleich für optimales Verlegeergebnis**

Platten sind hart und können Unebenheiten im Untergrund nicht ausgleichen. Das erfordert absolut ebene Flächen für die

anschliessende Fliesenverlegung. Unter Umständen sind deshalb intensive Spachtel- und Schleifarbeiten nötig. Je nach Zustand des Untergrundes sind Verfüllungen in Schichtdicken von mehreren Zentimetern oder nur wenigen Millimetern erforderlich. Ein stabiler Untergrund ist die Grundvoraussetzung für den Einsatz von Spachtelmassen. Deren Konsistenz lässt sich abhängig von der Wasserzugabe nach Bedarf einstellen, ideal ist die selbstverlaufende Einstellung. Sie bewirkt, dass sich Unebenheiten nicht im Oberbelag abzeichnen. Für den Bodenausgleich im Autohaus Häusermann verwendeten die Plattenleger der Weber Ofenbau AG die leichtverlaufende und pumpfähige Ausgleichsmasse PCI Periplan Multi. Sie eignet sich für Untergründe ab Schichtdicken von drei Millimetern. „Wir haben die 15 Tonnen Ausgleichsmasse innerhalb von vier Stunden eingebaut. Von der einfachen und schnellen Verarbeitung mit der Mischpumpe waren wir wirklich begeistert“, berichtet Herr Martin Spiess, Plattenlegermeister der Weber Ofenbau AG. „Ausserdem härtet die Bodenausgleichsmasse innerhalb kürzester Zeit aus, so konnten wir zügig weiterarbeiten und die Arbeiten planmässig abschliessen.“

## **Feinsteinzeug mit PCI- Technologie sicher verlegt**

Die Feinsteinzeugplatten in der Häusermann Garage wurden mit PCI Nanoflott light verlegt. „Diesen Fließbettmörtel kennzeichnet die

**PCI Bauprodukte AG**  
Im Tiergarten 7  
8055 Zürich  
Tel. +41 58 958 21 21  
Fax +41 58 958 31 22

spezielle Leichtfüllstoffkombination. Sie sorgt einerseits für eine geschmeidige Konsistenz und ermöglicht das leichte Aufziehen mit der Zahnkelle. Zudem ist das Material äusserst ergiebig.\* Zum anderen ist PCI Nanoflott light universell im Innen- und Aussenbereich einsetzbar, sogar für mechanisch hochbelastete Flächen im Industriebereich.“ Der Verlegemörtel ist wasserfest, frostbeständig und härtet einwandfrei aus. PCI Nanoflott light gleicht bei Bedarf unebene Untergründe aus und eignet sich auch für die Verlegung von profilierten Platten in Mörtelbettdicken von 1 – 10 Millimetern. Temperaturschwankungen und Untergrundspannungen werden durch seine Verformungsfähigkeit ausgeglichen.

## **Standfester Fliessbettmörtel für Grossformate**

Gerade für grossformatige Stein- und Feinsteinzeugplatten ist PCI Nanoflott light bestens geeignet: Die Platten lassen sich nahezu hohlraumfrei in das Kleberbett einlegen, da die auf dem Untergrund aufgekämmten Stege unter den Platten zerfliessen. Die standfeste Einstellung verhindert das Absacken grosser und schwerer Platten. Da der Verlegemörtel nicht auf der Plattenrückseite aufgezogen werden muss, lässt sich damit rationell arbeiten. Gegenüber dem aufwendigeren Buttering-Floating-Verfahren mit zwei Arbeitsprozessen bedeutet dies eine echte Zeitersparnis.

## **Fugenmörtel mit easy-to-clean-Effekt**

Für das Verfugen in der Häusermann AG Garage verwendete das Team der Weber Ofenbau AG auf Empfehlung von PCI den Flexmörtel PCI Nanofug Premium. Speziell für Feinsteinzeug und Steinzeug konzipiert, ermöglicht die vielfältige Farbauswahl eine geschmackvolle Gestaltung von Belägen im Innen- und im Aussenbereich. PCI Nanofug Premium lässt sich durch seine geschmeidige Konsistenz einfach und komfortabel verarbeiten und punktet zudem durch eine erhöhte Abbindezeit: Schon nach zwei Stunden sind die ausgefugten Flächen begehbar. Die ausgehärtete Fuge bietet zudem enorme Vorteile: Der neuartige easy-to-clean-Effekt vereinfacht die Reinigung. Die feine Struktur der Fugenoberfläche begünstigt ausserdem das Abperlen des Wassers, so dass Schmutzpartikel nicht so leicht anhaften. Die spezielle Rezeptur schützt vor Mikroorganismen, bestimmten Schimmelpilzen und macht die Fugen widerstandsfähig gegen saure Haushaltsreiniger.

Die umfangreichen Sanierungsarbeiten haben sich gelohnt. Zusätzlich hat die Häusermann AG Garage ihr Autohaus erweitert und verfügt jetzt über eine weitaus grössere, sehr repräsentative Ausstellungsfläche und topmoderne Arbeitsplätze. Nicht umsonst wurde das Unternehmen im Rahmen des BMW Qualitätsmanagements für herausragende Leistungen mit der BMW Qualitätstrophy ausgezeichnet.

# REFERENZBERICHT

## Objektdaten

Objekt:	Auf festem Boden: PCI rückt Automodelle in neues Licht
Untertitel:	Fliesenverlegung auf Mischuntergründen: PCI-Systemlösung sorgt für Sicherheit
Ort:	Aarau
Fertigstellung Jahr:	2015
Aufgabe:	Fliesenverlegung auf Mischuntergründen mit dem PCI Sondersystem
Produkteinsatz:	PCI Armiermatte GFM, PCI Periplan, PCI Nanoflott light, PCI Nanofug Premium
Bauherr:	Häusermann AG Garage, Aarau
Verarbeiter:	Weber Ofenbau AG, Erlinsbach
Ansprechpartner :	<b>PCI Baustoffe AG</b> Im Tiergarten 7 8055 Zürich Telefon: +41 58 958 21 21 Telefax: +41 58 958 31 22 E-Mail: pci-ch-info@basf.com www.pci.ch

# REFERENZBERICHT

**PCI**<sup>®</sup>  
Für Bau-Profis

Zürich, 10.11.2016

Seite 8 von 12



Mit der Ausgleichsmasse aus der Produktfamilie der PCI Periplane war das Ausgleichen der Höhenunterschiede von fünf bis neun Millimeter einfach umzusetzen.

**PCI Bauprodukte AG**  
Im Tiergarten 7  
8055 Zürich  
Tel. +41 58 958 21 21  
Fax +41 58 958 31 22

A brand of  
**BASF**  
The Chemical Company



# REFERENZBERICHT

**PCI**<sup>®</sup>  
Für Bau-Profis

Zürich, 10.11.2016

Seite 9 von 12



Die Bodenausgleichsmasse härtet innerhalb kürzester Zeit aus.  
Und es kann zügig weiter gearbeitet werden.

**PCI Bauprodukte AG**  
Im Tiergarten 7  
8055 Zürich  
Tel. +41 58 958 21 21  
Fax +41 58 958 31 22

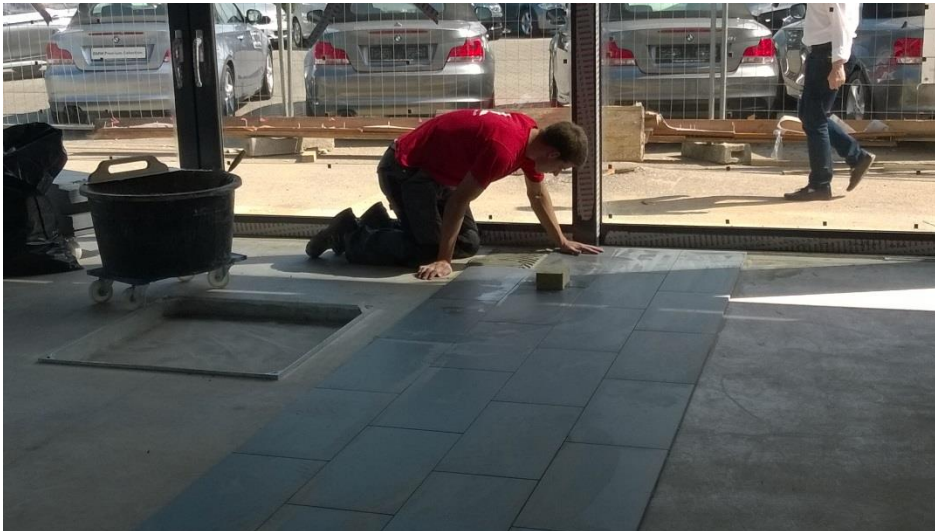
A brand of  
**BASF**  
The Chemical Company

# REFERENZBERICHT

**PCI**<sup>®</sup>  
Für Bau-Profis

Zürich, 10.11.2016

Seite 10 von 12



Die Feinsteinzeugplatten wurden mit PCI Nanoflott light verlegt. Diesen Fließbettmörtel kennzeichnet die spezielle Leichtfüllkombination. Sie sorgt einerseits für eine geschmeidige Konsistenz und ermöglicht das leichte Aufziehen mit der Zahnkelle. Zudem ist das Material äusserst ergiebig.

**PCI Bauprodukte AG**  
Im Tiergarten 7  
8055 Zürich  
Tel. +41 58 958 21 21  
Fax +41 58 958 31 22

A brand of  
**BASF**  
The Chemical Company

# REFERENZBERICHT

**PCI**<sup>®</sup>  
Für Bau-Profis

Zürich, 10.11.2016

Seite 11 von 12



PCI Nanofug Premium speziell für Feinsteinzeug und Steinzeug konzipiert, die vielfältige Farbauswahl ermöglicht eine geschmackvolle Gestaltung von Belägen im Innen- und Aussenbereich.

**PCI Bauprodukte AG**  
Im Tiergarten 7  
8055 Zürich  
Tel. +41 58 958 21 21  
Fax +41 58 958 31 22

A brand of  
**BASF**  
The Chemical Company

# REFERENZBERICHT

**PCI**<sup>®</sup>  
Für Bau-Profis

Zürich, 10.11.2016

Seite 12 von 12

## Über PCI

*PCI Augsburg GmbH ist Teil des Unternehmensbereichs Bauchemie der BASF und führend im Bereich Fliesenverlegewerkstoffe für Fachbetriebe in Deutschland, Österreich und der Schweiz. Das Unternehmen bietet ausserdem Produktsysteme für Abdichtung, Betonschutz und -instandsetzung sowie ein Komplettsortiment für den Bodenleger-Bereich an. PCI beschäftigt rund 700 Mitarbeiterinnen und Mitarbeiter und erwirtschaftete im Jahr 2014 einen Umsatz von über 220 Millionen Euro netto. Weitere Informationen zur PCI im Internet unter [www.pci.ch](http://www.pci.ch) oder [www.pci-bodenleger.com](http://www.pci-bodenleger.com)*

## Über BASF

*BASF steht für Chemie, die verbindet – seit nunmehr 150 Jahren. Unser Portfolio reicht von Chemikalien, Kunststoffen, Veredlungsprodukten und Pflanzenschutzmitteln bis hin zu Öl und Gas. Als das weltweit führende Chemieunternehmen verbinden wir wirtschaftlichen Erfolg mit dem Schutz der Umwelt und gesellschaftlicher Verantwortung. Mit Forschung und Innovation unterstützen wir unsere Kunden in nahezu allen Branchen, heute und in Zukunft die Bedürfnisse der Gesellschaft zu erfüllen. Unsere Produkte und Lösungen tragen dazu bei, Ressourcen zu schonen, Ernährung zu sichern und die Lebensqualität zu verbessern. Den Beitrag der BASF haben wir in unserem Unternehmenszweck zusammengefasst: We create chemistry for a sustainable future. BASF erzielte 2014 einen Umsatz von über 74 Milliarden € und beschäftigte am Jahresende rund 113.000 Mitarbeiterinnen und Mitarbeiter. BASF ist börsennotiert in Frankfurt (BAS), London (BFA) und Zürich (AN). Weitere Informationen zur BASF im Internet unter [www.basf.com](http://www.basf.com).*

---

Ansprechpartner für Redakteure:

### **Rita Schatzl**

PCI Bauprodukte AG

Tel. +41 58 958 23 94

Fax +41 58 958 31 22

E-Mail [rita.schatzl@basf.com](mailto:rita.schatzl@basf.com)

### **PCI Bauprodukte AG**

Im Tiergarten 7

8055 Zürich

Tel. +41 58 958 21 21

Fax +41 58 958 31 22

A brand of

**BASF**

The Chemical Company